

Schöne neue Welt „DAM“

Das Open Text Media Management im Einsatz

- Herausforderungen
- Best-Practice
- Erfahrungen



Die Referenten



Sebastian Kaul

Wirtschaftsinformatiker, IG Metall

Web-Infrastruktur | Projektmanagement | InHouse Consulting



Axel Reinhardt

Consultant, NTT Data

Development | Consulting | Process-Design



Jens Thomas Hönow

Geschäftsführer, The Final Candidate

DAM | Prozessdesign | Development



Dirk Langenheim

Geschäftsführer, Intensive GmbH

WCMS | DAM | Mobile Solutions



Herausforderungen.



Berührungspunkte

Die Asset Management-Funktionen in Systemen sind oft nicht mehr ausreichend

- Anzahl der von Online-Redakteuren verwalteten Assets wächst und wächst
- Keine hinreichende Metadatenverwaltung
- Keine Berücksichtigung unternehmensübergreifender Prozesse

Die Themen WCMS und DAM stehen sich nah!

- Online-Redakteure sind mit wichtigste Konsumentengruppe für digital Assets
- Redakteure sind in die Beschaffung, Erstellung und Nutzung von digital Assets eingebunden



Konflikte

Viele Unternehmen setzen noch kein DAM ein

- Online-Redaktionen gehen aus der Not das Thema DAM an
- Relevante übergreifende Prozesse zur Verwaltung der digital Assets sind nicht etabliert

Das Pferd wird von hinten aufgezäumt

- Bei Einführung des DAM mit der Konsumentenbrille fehlt der übergreifende Blick
- Online-Redaktionen übernehmen Arbeiten, die andere übernehmen müssten



Überzeugungsarbeit



DAM-Einführung ist unbequem

- DAM-Nutzung erfordert Disziplin
- alte Gewohnheiten müssen geändert werden
- Bestehende Assets müssen aufgeräumt werden
- DAM-Systeme kosten Geld

Die richtigen Personen müssen überzeugt werden

- Entscheider
- DAM-Nutzer / Prozessbeteiligte
- Konsumenten





Prozessdefinition

Viele Prozesse im Unternehmen rund um den Lifecycle von digital Assets müssen angepasst / definiert werden

- Erstellung / Einkauf von Assets
- Beschreibung der Metadaten
- Speicherung und Archivierung
- Konsum und Weitergabe
- Weiterverarbeitung
- Löschen / aus dem Verkehr ziehen von Assets





Hürden

Systemintegration

- Anbindung der Konsumentensysteme
- Austausch von Assets & Metadaten

Altdaten-Migration

- Bereitstellung von Assets & Metadaten
- Export aus Altsystemen
- Aufbereitung der Metadaten

Prozess-Geschwindigkeit für Online-Redaktionen



Best-Practice.



Was wird verwaltet?

- Bilder
- Videos
- Dokumente
- Layouts
- Audio



Asset



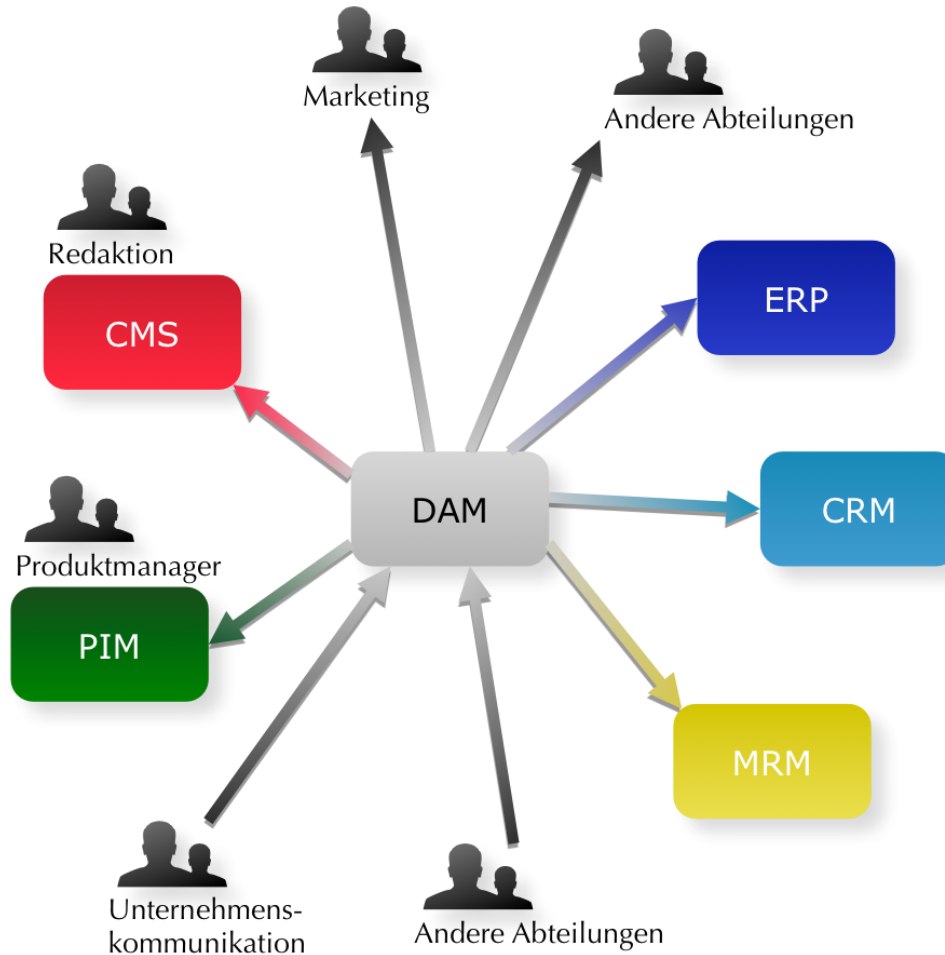


Metadaten

- Beschreibenden Daten
- Strukturierte Daten, z.B. Taxonomie
- Prozessdaten
- Im Datei enthaltene Informationen (EXIF, IPTC, XMP, PDF JobTicket, Dokumententext, Office-Eigenschaften)
- Genutzt:
 - Als Information
 - Zum Suchen & Finden
 - Zur Prozessunterstützung



Im Einsatz



Import/Export

- Manuell direkt in der Software
- Massenverarbeitung
 - Manuell in der Software
 - Über Anpassungen
- Automatische Übernahme/Übergabe von Assets und deren Metadaten aus/in externe Systeme
 - Zeitgesteuert
 - Synchronisation



Verantwortlichkeiten

- **Inhaltlich:** die beteiligten Abteilungen
 - Verwaltung der Assets
 - Weiterentwicklung der Metadaten (Felder & Struktur)
 - Administrative Aufgaben (Nutzerberechtigungen, Löschung, Auswertungen)
- **Technisch:** IT
 - Betrieb der Hardware
 - Betrieb und Wartung der Software
 - Datensicherung (Assets & Datenbank)



**Erfahrungen aus dem
echten Leben.**



NTT DATA



IG Metall

- Größte Einzelgewerkschaft
- Eigenständige Online- & Printredaktion
- Verschiedene Blickwinkel & Ziele
 - PR
 - HR
 - CR
 - Archiv
- Bisheriger Einsatz von Asset Manager & XCMS





Herausforderungen

- Unterschiedliche Rechte Print & Online
- Nutzung der vorhandenen Metadaten aus den Assets
- Nachpflege von Metastrukturen & einbringen in das Asset beim ausspielen
- Bereitstellen von Assets / Content losgelöst von Seiten
- Nutzung von Beziehungen zw. Assets
- Asynchrone Verarbeitung
- Medienportal





MEDIA MANAGEMENT

ONLINEREDAKTION



produzieren



konsumieren



veröffentlichen



DELIVERY SERVER



MANAGEMENT SERVER



Lösungen

- Bridge prüft Metaattribute
- Einlesen und bearbeiten der Metaattribute in den Assets
- Media Management – to – Delivery Server (MM2DS)
 - Asset mit bearbeiteten Metaattributen
 - Metaattribute für die Suchanzeige
 - Thumbnails
 - Gültigkeitsprüfung
- Schulungen & Prozessbegleitung



Lösungen

- Präsentation über automatisierte Suchen
- Clustering von Assets über zweistufige Suchen

Wir machen mit. Postkarte zum Internationalen Frauentag 2012 und zur Tarifrunde Metall und Elektro (vierfarbig, DIN A6) [PDF](#) (784 KB) 27.02.2012



Hier findest du die Postkarte hoch aufgelöst (X3) als Druckvorlage im .pdf-Format.

Weitere Dokumente:

Wir machen mit. Postkarte niedrig aufgelöst zum Einstellen auf Eure Homepage (websicheres rgb, DIN A6) [PDF](#) (167 KB)

Schere für Flugblattvorlagen Seite 2 mit Beitrittserklärung [EPS](#) (232 KB) 12.01.2012



Vorschau Flugblatt Seite 2 mit Text, Faktenbox und Beitrittserklärung (vierfarbig, DIN A4) [PDF](#) (177 KB) 02.01.2012



Hier findest Du eine mögliche Seite 2 (Rückseite) vom Flugblatt mit Text, Faktenbox und Beitrittserklärung, die Du mit jeder Seite 1 der Flugblattvorlagen kombinieren kannst. Die Vorlage gibst es im Layoutprogramm Tango. Die Beitrittserklärung und die Schere als Symbol zum Ausschneiden fügst Du so in Dein Layout ein: Bildrahmen anklicken, mit der rechten Maustaste über "Bild zuweisen" den Pfad angeben, wo sich das Bild befindet.

Weitere Dokumente:

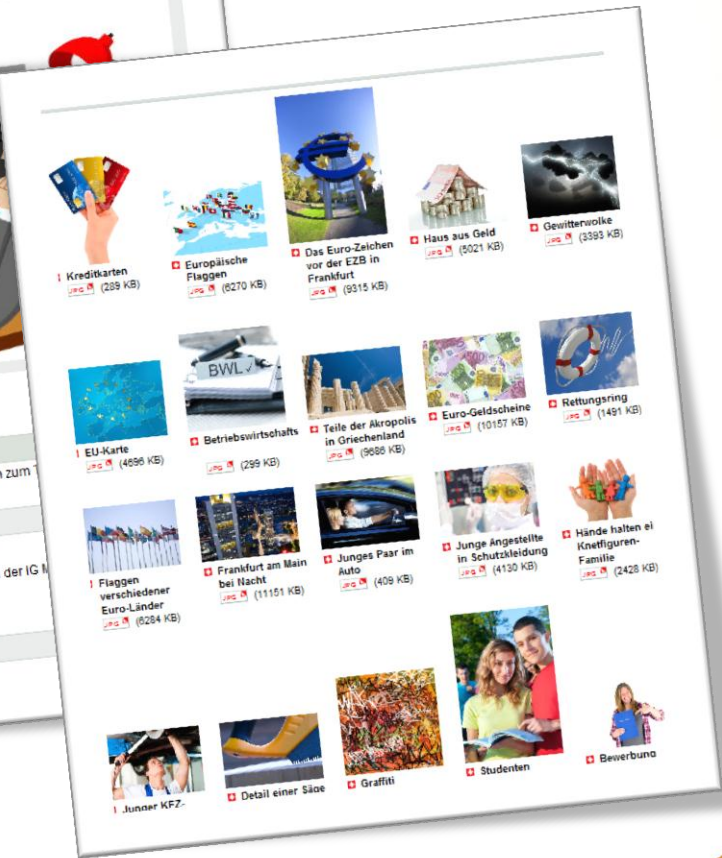
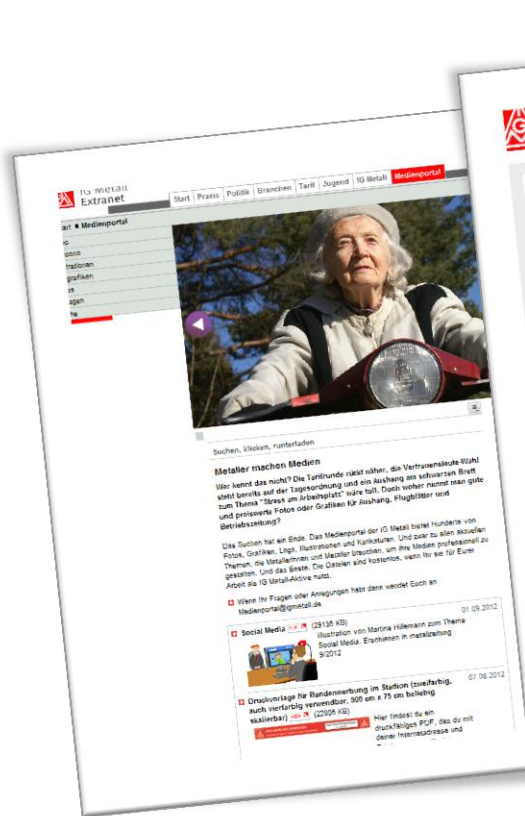
Scherensymbol zum Ausschneiden für die Beitrittserklärung .eps [EPS](#) (232 KB)

Beitrittserklärung (vierfarbig, DIN lang) [PDF](#) (48 KB)

Vorlage Flugblatt Seite 2 mit Text, Faktenbox und Beitrittserklärung in Tango .zip [MXD_B39022C82184F6849760B7048AD0BAAF1965FAD2.ZIP](#) (27 KB)



Medienportal



Beachten Sie auch das Diskussionsforum
Integration / DAM morgen Nachmittag!

Haben Sie noch Fragen?

