



Content as a Service

„CaaS“ mit OT CMS

Agenda

- ▶ Begriffserläuterung
- ▶ Architektur
- ▶ Anwendungsbeispiele
- ▶ Ausbaustufen
- ▶ Fazit

Content as a Service

['kɒntent əz ə 'sɜːvɪs], Abk: CaaS

DEFINITION

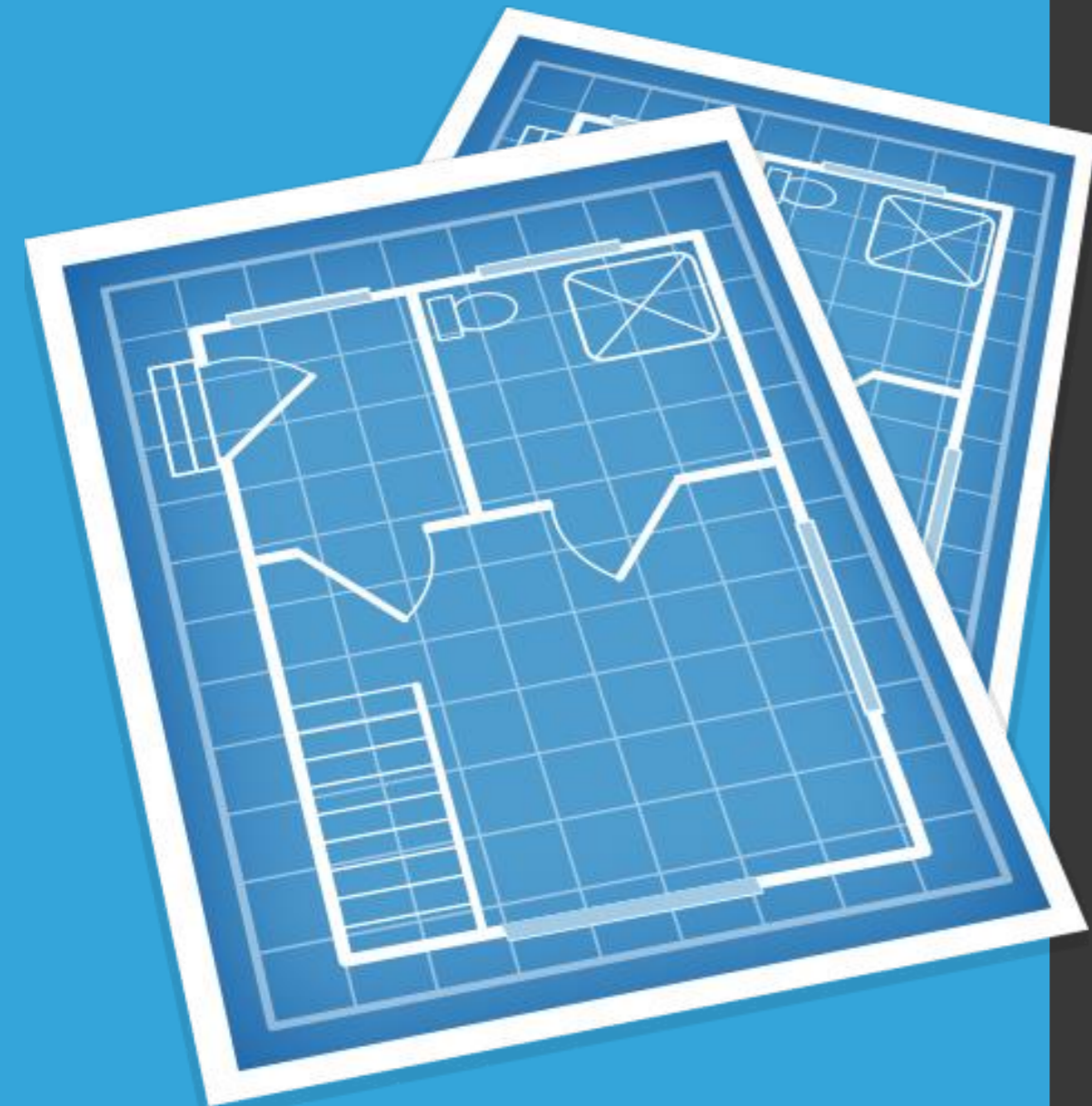
BEGRIFFS-
ERLÄUTERUNG

Headless CMS

Unter einem „Headless CMS“ bzw. „Decoupled CMS“ versteht man ein WCMS, das Inhalte nicht in gerenderter Form, sondern in Form einer API bereit stellt.

Content as a Service

Content as a Service, oft einfach CaaS genannt, bedeutet, dass Content in einem Webservice über eine API-Schnittstelle über das Internet bereitgestellt wird.



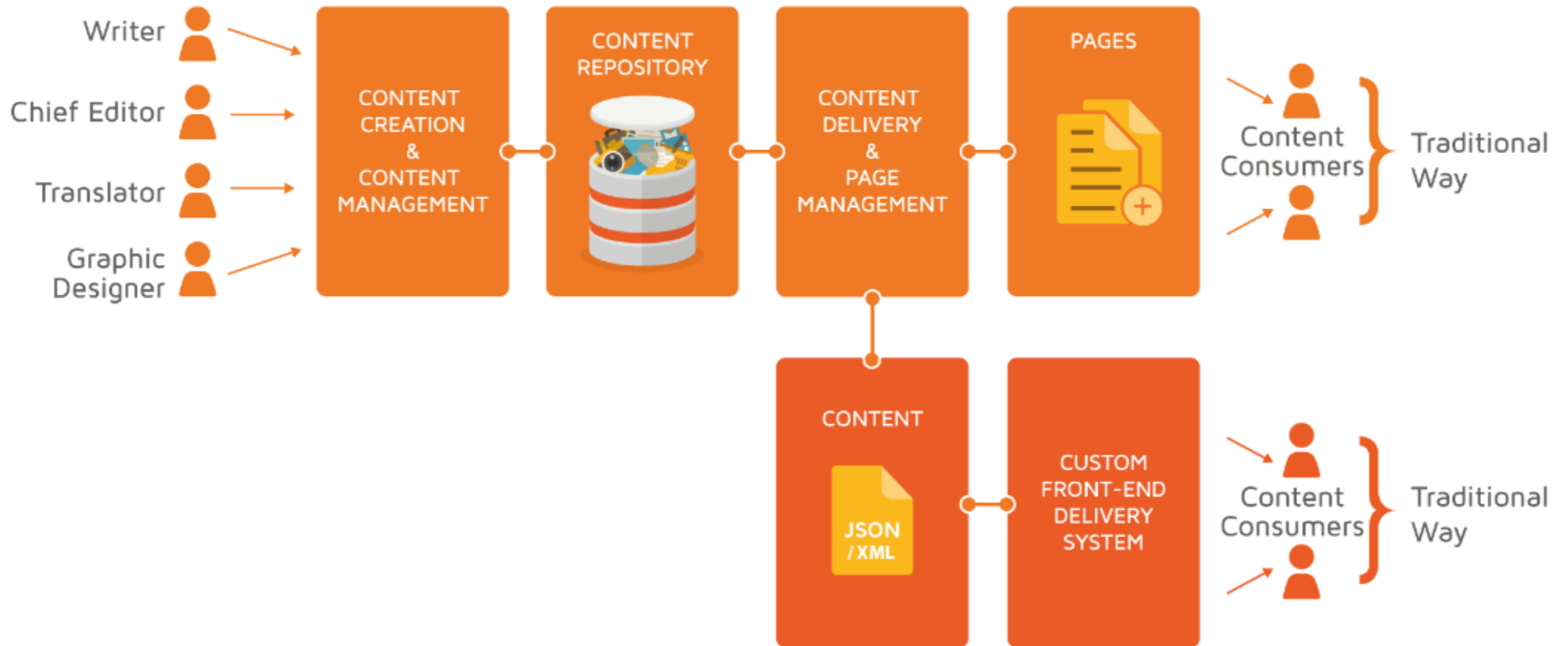
OPEN TEXT

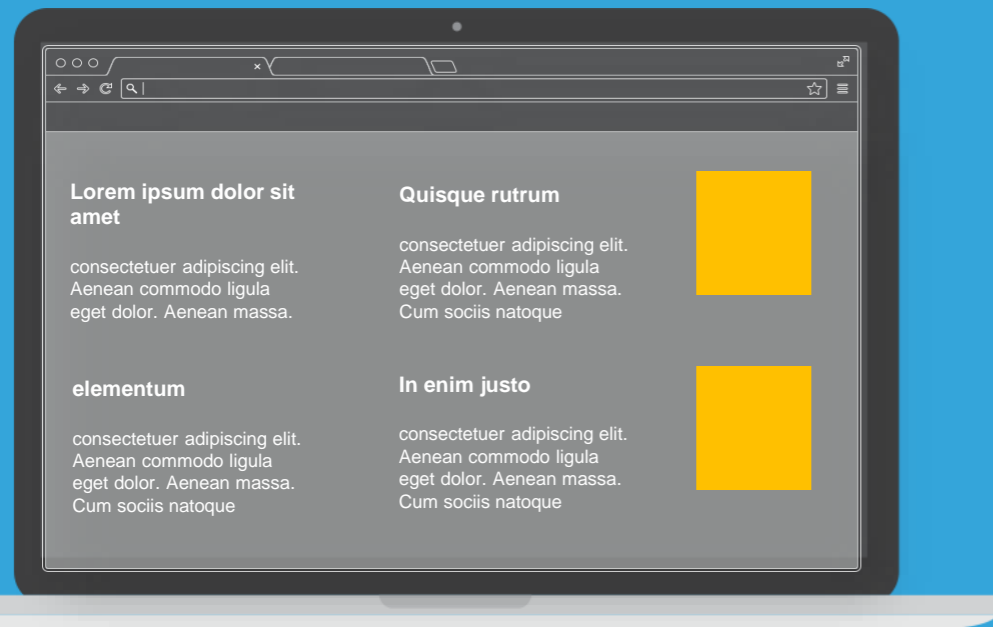
ARCHITEKTUR

Architektur

- ▶ OT WSM Management Server ist ein „Container“ um Inhalte zu verwalten und zu strukturieren
- ▶ Content und Struktur wird in Content-Klassen mit Inhalts- bzw. Struktur-Platzhaltern definiert
- ▶ Erst das Template definiert die Ausgabe.
- ▶ HTML ist nicht das einzige Ausgabe-Format!

Architektur



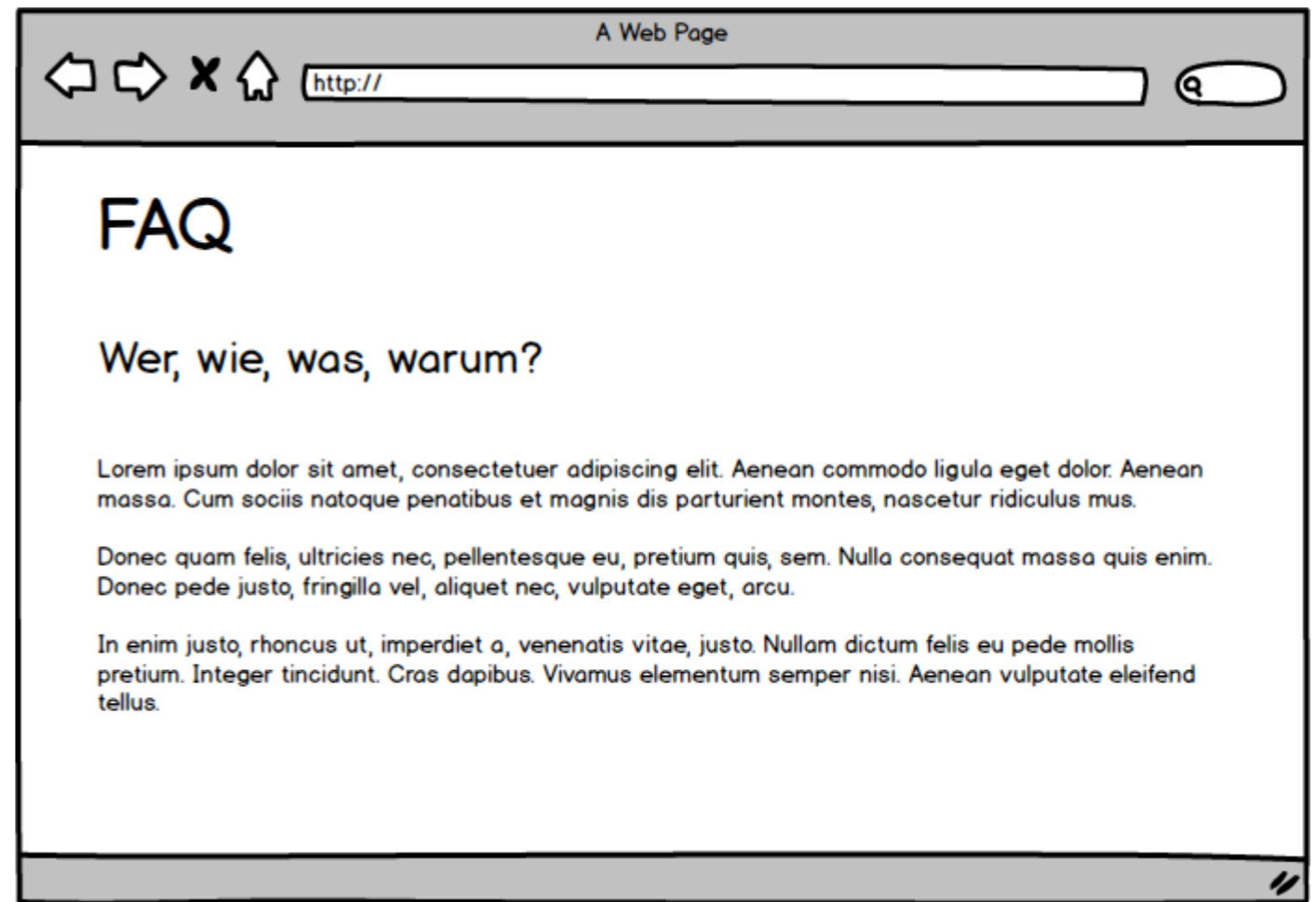


OPEN TEXT

ANWENDUNGS-
BEISPIELE

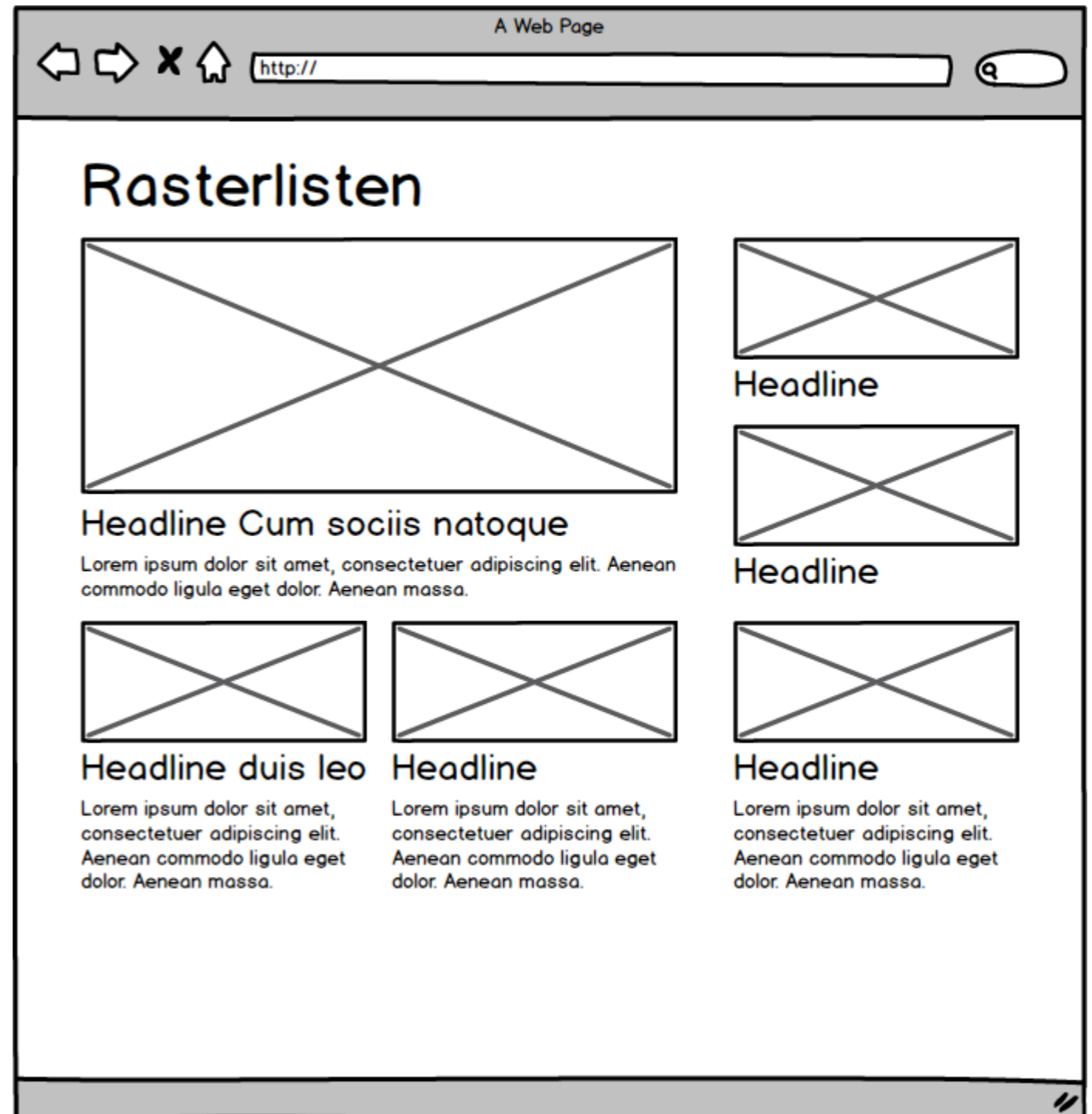
FAQ

- ▶ Jede Frage wird als JSON publiziert
- ▶ Die Dateien sind auf mehreren Plattformen verfügbar
- ▶ Darstellung entscheidet die jeweilige Webseite



Rasterlisten

- ▶ Darstellung und Informationen werden getrennt
- ▶ Inhalt wird über JSON nachgeladen



Rasterlisten

Vorstandsnews

Aenean massa. Cum sociis natoque penatibus et magnis dis parturient montes, nascetur ridiculus mus.

Unternehmensnews

Aenean massa. Cum sociis natoque penatibus et magnis dis parturient montes, nascetur ridiculus mus.

Umfrage Standort Berlin

Aenean massa. Cum sociis natoque penatibus et magnis dis parturient montes, nascetur ridiculus mus.

Wetter Berlin

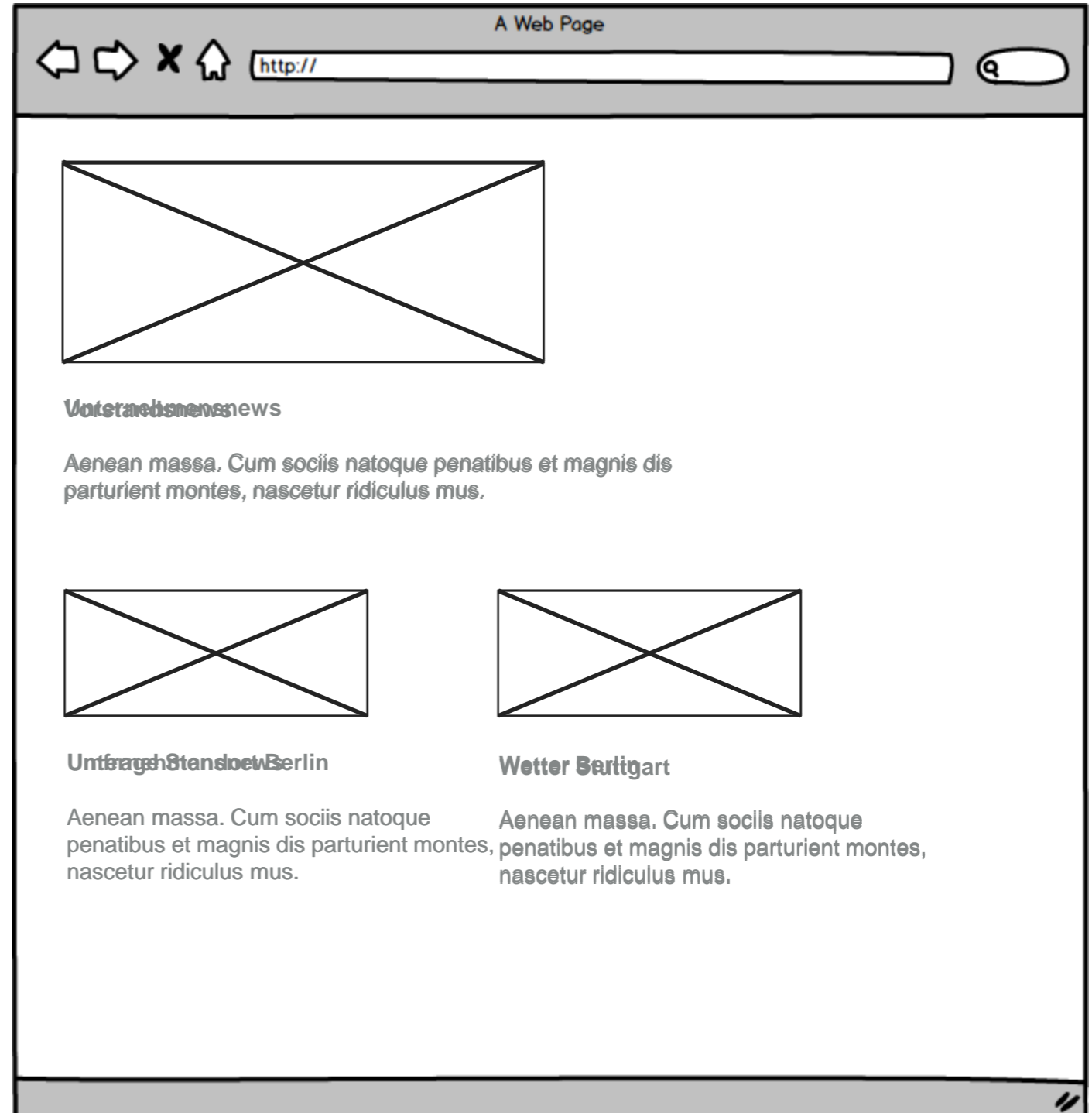
Aenean massa. Cum sociis natoque penatibus et magnis dis parturient montes, nascetur ridiculus mus.

Wetter Stuttgart

Aenean massa. Cum sociis natoque penatibus et magnis dis parturient montes, nascetur ridiculus mus.



Mitarbeiter, Berlin
Stuttgart



OPEN TEXT

AUSBAUSTUFEN



Wie wird es wirklich CaaS?

- ▶ Publizieren der Inhalte in einen Delivery Server
- ▶ Nutzen der Suche zum Ausliefern von Inhalten
- ▶ Inhalte über eine REST API ausliefern



FAZIT

Fazit

- ▶ Redakteure müssen im CMS umdenken, da ein 100% WYSIWYG nicht möglich ist
- ▶ Man kann auch im Kleinen anfangen
- ▶ Schritt für Schritt die benötigten Inhalte umstellen

Vielen Dank für Ihre Aufmerksamkeit

Mirosława Santur

I-D MEDIA AG

mirka.santur@idmedia.com

<http://www.idmedia.de>

Konrad-Adenauer-Ufer 39

D-50668 Köln

Fon +49 (0) 221 – 399 603 - 0

Fax +49 (0) 221 – 399 603 - 19